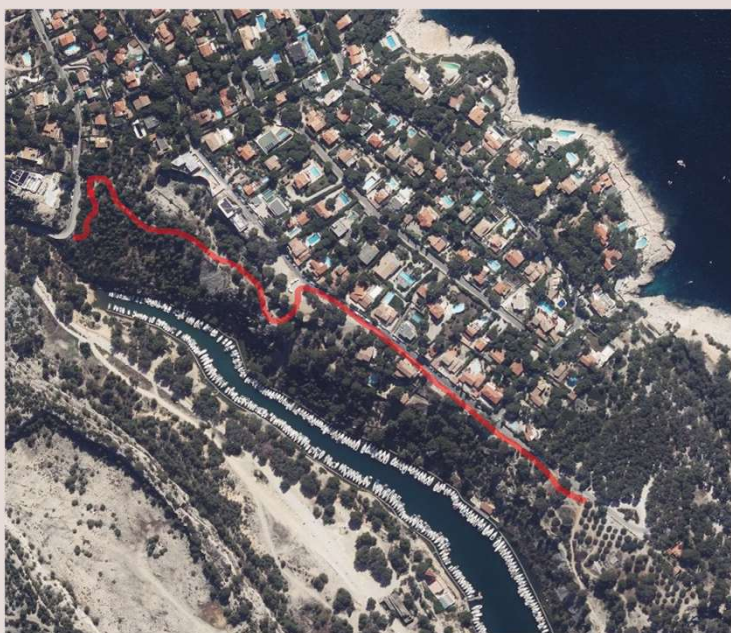


## Travaux de sécurisation et requalification du sentier entre le stationnement de la Presqu'île et le fond de la Calanque de Port-Miou



Sentier du littoral en travaux et accès de chantier - FERMÉ

La calanque de Port-Miou constitue une porte d'entrée majeure du Parc national des Calanques, tandis que le site de la Presqu'île en représente le point d'arrivée principal. Particulièrement fréquenté en période estivale, la question de la connexion piétonne entre ces deux lieux est donc essentielle.

Afin d'assurer la sécurité du public et la préservation du site, des travaux seront réalisés du **5 janvier au 10 avril 2026**.

**Durant cette période, le sentier indiqué sur la carte sera fermé et strictement interdit aux visiteurs.**

Le programme de travaux prévoit notamment de :

- Assurer une continuité piétonne confortable et sécurisée, par la stabilisation des passages dangereux et la réhabilitation du sentier existant ;
- Nettoyer et requalifier le sentier et ses abords, dans une approche de réhabilitation paysagère et de cicatrization des zones dégradées ;
- Améliorer l'accueil et l'information du public grâce à la mise en place d'une signalétique adaptée et d'aménagements cohérents.

**Co Maitrise d'Ouvrage** Conservatoire du littoral/ commune de Cassis  
**Assistant à maitrise d'ouvrage** : Agence ALEP

**Lot 1 : Nettoyage, désamiantage et démolitions**

Entreprise: EIFFAGE

**Lot 2 : Aménagements paysagers et maçonneries pierres**

Entreprise : FREDON PAYSAGES

**Coordination SPS:** QUALICONSULT

**Montant global de l'opération** : 443.064 €

**Financé par** Région (37%), commune de Cassis (33%), Fonds vert (16%), mécénat (11%)  
et Conservatoire du littoral (10%)

